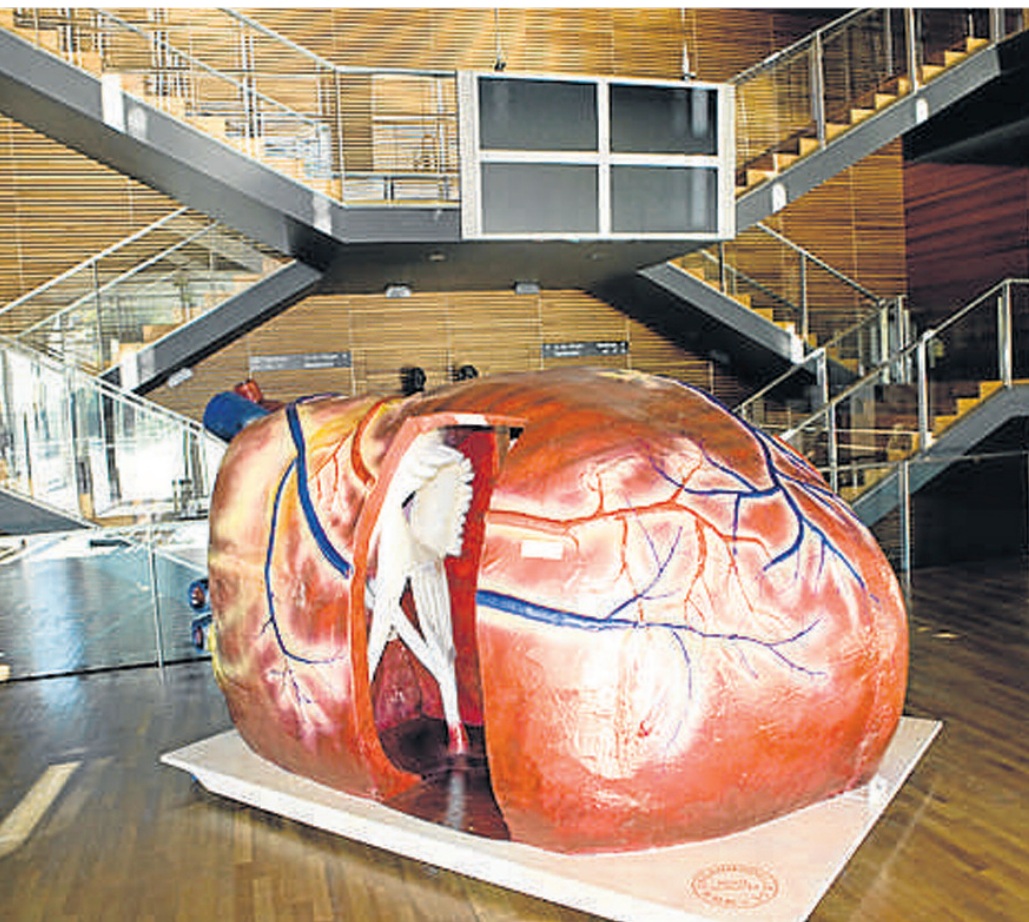


„FREISING BLEIBT FIT“

# Eine Gesundheitsmesse „mit Herz“



Das Herzmodell ist so konstruiert, dass die Besucher durchschreiten können.

**FREISING (dj)** · Das gab es in Freising und der Region noch nie! Bis zu vier Personen können sich gleichzeitig in dem rund zehn Quadratmeter großen Modellherz aufhalten, das nahe dem Klinikum-Stand aufgestellt wird. Der die Gesundheitsmesse „freising bleibt fit“ am Wochenende 27. und 28. Februar in der Freisinger Luitpoldhalle veranstaltende

**FORUM**-Verlag hat es zusammen mit dem Klinikum Freising geschafft, eine echte Premiere in die Luitpoldhalle zu bekommen. Mit Fug und Recht darf behauptet werden, dass die Auflage im Jahr 2010 der Freisinger Gesundheitsmesse eine Ausstellung „mit Herz“ wird. Premium Partner Klinikum Freising wird ein überdimensionales Herz-Modell prä-

sentieren und so das Thema Herz im allgemeinen in der Mitte von „freising bleibt fit“ stehen. Über zahlreiche Expertenvorträge zu dieser Thematik kommen die Besucher noch intensiver ins Thema, denn Herz-/Kreislauf-Erkrankungen sind nachweislich die häufigste Todesursache. Am Wochenende 27. und 28. Februar in der Freisinger Luit-

poldhalle steht ganz gezielt die Information für alle Besucher im Vordergrund.

Eine Menge Theorie von fachkundigen Experten - und auch die Praxis ganz anschaulich.

Das große Modellherz, das erstmals in Freising und der Region präsentiert wird, wird erstmals auf der Gesundheitsmesse gezeigt und kommt auf Grund der Initiative und der Kostenübernahme durch das Klinikum Freising und **FORUM** Freising in die Luitpoldhalle.

Dieses begehbare Herzmodell stellt anschaulich den anatomischen Aufbau des Organs dar und simuliert durch integrierte Lautsprecher den Herzschlag. Außerdem verdeutlicht es, wie dieser Hohlmuskel den Blutkreislauf in Gang hält, zeigt krankhafte Veränderungen und Behandlungsmethoden auf. Beispielsweise wird der Einsatz medizinischer Implantate wie Stents und künstlicher Herzklappen dargestellt sowie die Gefäßumgehung durch Bypasslegung aufgezeigt. Dieses Modell ist so konstruiert, dass die Besucher es durchschreiten können. In der rechten und linken Herzkammer befinden sich jeweils eine Öffnung, die als Ein- und Ausgang genützt werden kann. Die Trennung der beiden Herzkammern wird durch die angedeutete Herzscheidewand verdeutlicht. In der rechten Herzkammer sind beide Herzklappen im gesunden und funktionstüchtigen Zustand erlebbar, in der linken Herzkammer können die Betrachter eine erkrankte Aortenklappe sehen sowie den Ersatz der Mitralklappe durch eine künstliche

Herzklappe nachvollziehen.

Die Funktionsweise des Herzens ist komplex und nicht frei von Störungen. Herzerkrankungen nehmen immer mehr zu. Schon lange gelten sie als Haupttodesursache. Die mit Abstand wohl häufigste Todesursache stellen die verschiedenen Herzerkrankungen in ihrer Gesamtheit dar. Alle Herzerkrankungen, ob Infarkt, Herzmuskelschwäche, Herzanfälle oder andere Störungen des Herzens kann man nicht selber behandeln, stets muss ein Arzt hinzugezogen werden. Erklärtes Ziel der Veranstalter von „freising bleibt fit“ ist es, durch fundierte Informationsvermittlung Früherkennung und Vorsorge zu profilieren.

Abgesehen von bloßen Statistiken bleibt zu bedenken, wie tiefgreifend Herzerkrankungen nicht nur das Leben der Betroffenen, sondern auch das ihres Umfelds beeinflussen. Informationsveranstaltungen, bei denen dieses sensible Thema mit einem begehbaren Herzmodell auch dem medizinischen Laien deutlich gemacht werden kann, zeigen nachhaltig Wirkung. Das begehbare Herzmodell ist ein zeitgemäßes Medium, um Betroffenen und Interessierten den Umgang zu erleichtern. Optisches und haptisches Wahrnehmen vermittelt auch dem breiten Publikum wichtige Informationen klar verständlich.

Die Vorbereitungen für die Gesundheitsmesse „Freising bleibt fit“ laufen auf Hochtouren, noch bestehen Möglichkeiten zur Teilnahme. Interessierte Aussteller wenden sich an das **FORUM**, Telefon 08161/97070.

**Eintritt frei!**



**27.+28. Feb. 2010**

PRÄSENTIERT VON:

**Gesundheit · Prävention · Fitness · Wellness**

## GESUNDHEITSMESSE

10:00 bis 18:00 Uhr · Luitpoldhalle Freising

- Fachvorträge & Workshops von Ärzten und Gesundheitsexperten
- Viele kostenlose Tests und Untersuchungen
- Großes Gewinnspiel

**Großer Parkplatz direkt vor der Halle**

mehr Infos unter: **0 81 61 - 97 07 - 0**  
[www.anzeigen-forum.de](http://www.anzeigen-forum.de)

VERANSTALTER: ANZEIGEN FORUM VERLAGS GMBH, LANDSHUTER STR. 7, 85356 FREISING